



CALVING EASE

SILVERRIDGE V IMAX
 PROGENESIS JEDI HOLOCRON VG-85-2YR-USA 2*
 S-S-I MONTROSS JEDI
 MS OCD HALOGEN 2403 GP-83-2YR-CAN 2*
 COOKIECUTTER PETRON HALOGEN
 MISS OCD MAYFIELD DULCE VG-85-4YR-USA DOM

GMACE LPI +3340 PRO\$ 2201

DPF RDF BLF CNF BYF MWF CVF HH1F HH2F HH3F HH4F HH5F HH6F HCDF HMWF

Reg. #: HOCANM12789669 aAa: 453216 DMS: 345,456
 Nacimiento: 05/04/2017 Caseina Kappa: AB Caseina Beta: A1A2

PRODUCCIÓN 48 Hatos 146 Hijas 92% Conf. GMACE 24* APR

Leche kg	Grasa kg	Grasa %	Proteína kg	Proteína %
2229	86	-0.02	88	+0.11
Eficiencia de Conversión	RMC	Eficiencia Metano		
105	93	100		

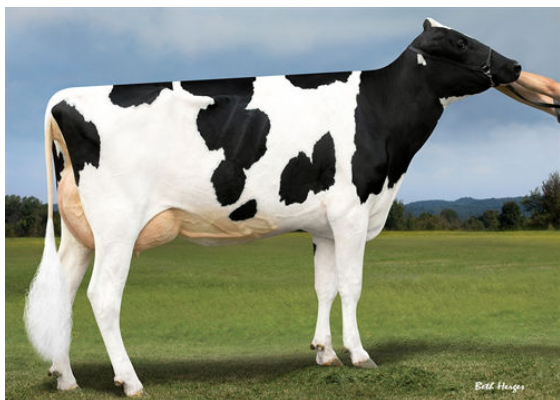
SALUD Y FERTILIDAD Inmunidad 103

Vida en el Hato	102	Inmunidad de los terneros	103
SCS	97	Habilidad al Parto	105
Fertilidad de la Hija	97	Habilidad de las Hijas al Parto	104
Puntaje de Condición Corporal	100	Rapidez en el Ordeño	101
Resistencia a Mastitis	98	Temperamento Lechero	101
Persistencia de la lactación	102	Resistencia a Enfermedades Metabólicas	98

CONFORMACIÓN 26 Hatos 67 Hijas 88% Conf. GMACE 24* APR

Conformación	1	Fortaleza Lechera	3
Sistema Mamario	3	Grupa	1
Patas y Pezuñas	-5		

Prof. Ubre		Poco Profundo	2NP
Textura de la Ubre		Suave	1
Soprote Central		Fuerte	2
Inserción ubre Delantera		Fuerte	1
Posición Pezones Delanteros		Abiertos	3A
Ancho Ubre Trasera		Ancha	4
Altura Ubre Trasera		Alta	4
Posición Pezones Traseros		Abiertos	0
Largo de los Pezones		Cortos	1C
Ang. Talón		Bajo	-6
Profundidad de la Pezuña		Profunda	1
Calidad del Hueso		Grueso	-2
Vista Lat. P. Traseras		Curvas	1C
Patas Traseras, Vista de Atrás		Corvejones Metidos	-7
Estatura		Alta	1A
Ancho del Pecho		Ancho	4
Prof. Corporal		Poco Profundo	-1
Capacidad láctea		Angular	2
Fuerza del Lomo		Débil	-4
A. de la Grupa		Isquiones Bajos	1B
Ancho de los Isquiones		Ancho	8



PROGENESIS JEDI HOLOCRON

DAM



PROGENESIS JEDI HOLOCRON

DAM